

# CAP SUR LA SÉCURITÉ ET LA DÉCOUVERTE

La réduction des accidents de motos et de scooters est un enjeu fort dans l'Hérault. Au-delà des actions de prévention qu'il soutient, le Département développe des itinéraires sécurisés pour les deux-roues motorisés. Il s'agit de traiter des itinéraires en supprimant les obstacles aux conséquences dangereuses pour les motards, en offrant des occasions de balades pour une découverte du Département en sécurité.

« Les accidents de motos sont encore trop nombreux dans notre département. Nous analysons les raisons de cette accidentologie pour la réduire. En tant qu'aménageur des routes départementales, notre collectivité pose des glissières avec écran moto et veille à la qualité des voiries. Mais, la prévention n'est efficace que si chacun adopte une conduite citoyenne. C'est pourquoi le Département investit dans l'initiation des collégiens à la maîtrise du 2 roues. Par notre action en collaboration avec les associations responsables, nous agissons pour que la route soit un espace de liberté partagé et plus sûr. »

André Vezinhet, Président du Conseil général de l'Hérault

Bien sûr disponibles sur herault.fr et sur herault-tourisme.com les cartes :  
 – des déplacements à vélo-VTT  
 – des activités de pleine nature  
 – des routes et du réseau Hérault Transport  
 – de la mer et activités nautiques  
 – des vignobles et produits du terroir



## CARTE DES ITINÉRAIRES MOTOS



## Des aménagements qui « sauvent la vie »



### 3 questions des motards au Département de l'Hérault

**Lors des accidents, il arrive que les motards se fassent couper en deux par les glissières lors d'une chute. Quelles solutions proposez-vous ?**  
 « On limite l'emploi de glissières, mais lorsque c'est nécessaire un écran inférieur de protection est posé pour limiter la gravité des blessures. »

**Quels aménagements pour réduire les obstacles au bord des routes ?**  
 « Toutes les extrémités des murets qui bordent la route sont créées en biseau. Les buses d'évacuation des eaux sont équipées d'une tête de sécurité inclinée pour permettre à une moto de glisser dessus en cas de sortie de route. Les gestionnaires de réseaux tels que France Télécom et EDF sont associés à la démarche pour installer les poteaux en retrait ou pour enfouir les lignes. Et puis, le Département utilise des mâts directionnels qui se plient à la base lors d'un accident. »

**En moto, les « nids de poule » et les gravillons sont souvent difficiles à éviter et provoquent des chutes. Qu'est-ce que vous prévoyez pour les chaussées ?**  
 « La plus grande vigilance est apportée à l'entretien de l'enrobé des voiries pour qu'il ne comporte pas d'embûches pour les motards. Nous utilisons aussi un revêtement spécifique pour les peintures au sol afin d'éviter les pertes d'adhérence. Des patrouilles hebdomadaires relèvent les désordres éventuels pour y apporter des réponses et programmer des interventions. »

## Un monsieur moto dans l'Hérault



Le Département vient de créer un poste de référent moto dans l'Hérault. Il marque ainsi son engagement pour renforcer la sécurité des 2 roues motorisés et la concertation avec les usagers sur le territoire départemental.



**Quel est votre rôle ?**  
S.Pic

« Je suis l'interlocuteur privilégié des motards pour le Département de l'Hérault. Mon rôle est de recueillir les propositions des fédérations de motards mais aussi des mutuelles spécialisées. Elles me contactent pour me signaler des aménagements routiers dangereux. Lorsqu'il s'agit de routes départementales, je sollicite les agences départementales concernées pour trouver des solutions. Lorsque les voiries appartiennent à une autre collectivité, je fais l'interface. Je suis aussi en relation avec les particuliers en direct. Je participe également à la réflexion sur la prévention et la formation à la pratique du 2 roues. Un projet de circuit d'apprentissage, et de perfectionnement est actuellement à l'étude avec les services de l'Etat. »

Contact monsieur moto : 04 67 67 81 09 et sur herault.fr rubrique nous contacter.

## CHIFFRES CLÉS

Plus de **300 km** d'itinéraires moto aménagés

**700** obstacles supprimés  
**400** protections de murets posées  
**5000m** d'écran moto installés  
**2** millions d'euros coût des itinéraires 1 et 2 roues de

## On the road again...



**Un 3<sup>ème</sup> itinéraire pour découvrir l'arrière pays héraultais.**  
 Deux itinéraires sécurisés pour les motos existent déjà dans l'Hérault. Des travaux d'aménagement d'un troisième tracé démarrent en 2012 et s'achèveront en 2015. Ce parcours représente un investissement de 2,5 millions d'euros pour 155 km.



## Ca roule aussi au collège !

« Le Département sensibilise les adolescents à une conduite prudente des 2 roues avec l'aide de la Prévention routière. C'est une priorité parce qu'un grand nombre des accidents de 2 roues concerne les jeunes. »

**Le 1<sup>er</sup> Vice-président délégué à l'aménagement durable du territoire.**

Le Département finance chaque année des ateliers de sensibilisation à la sécurité routière auprès de 4 900 élèves et offre l'accès au Brevet de Sécurité Routière (BSR) pour 600 jeunes volontaires de 4<sup>ème</sup> et de 3<sup>ème</sup>. Il s'agit de donner plus d'autonomie aux collégiens, mais aussi de privilégier leur sécurité. Les résultats sont encourageants, le nombre d'accidents est passé de 211 en 2005 à 74 en 2010.

## Parole de scootériste



« J'ai particulièrement apprécié le module écoute pédagogique où les divers pièges de la route m'ont été présentés : portière de voiture qui s'ouvre brusquement, l'autobus qui freine brutalement alors que je le suis de près, la nécessité de bien attacher mon casque. J'ai pris conscience qu'il faut être vigilant. »

**Malik a suivi un stage du programme départemental « ça roule à 2. »**

## L'avis de la Fédération Française des Motards en Colère

« Le Conseil général de l'Hérault a beaucoup investi en faisant des itinéraires mis en conformité. Toute une étude a été faite pour laquelle on se déplaçait avec les services des routes pour voir ce qu'il fallait enlever, muret ou autre ou pour refaire les voiries. Et le Conseil général est allé plus loin que les normes. Mais ce sont surtout les comportements qu'il faut changer. Il faut que chacun connaisse les contraintes des autres véhicules et soit respectueux des conducteurs de poids lourds, d'autos, de motos et de vélos. Si chaque usager est plus attentif, on réduira de 70 % les accidents motos. »

**Nicolas Garand, coordinateur FFMCS4**

## La sécurité d'abord

Le motard est plus vulnérable que l'automobiliste. Vous trouverez chez tous les spécialistes des blousons renforcés aux coudes, aux épaules et au dos. Des gants et des bottes complètent l'équipement. L'utilisation d'un casque aux normes et une bonne attache sont vitales. Dans 10 % des accidents, le casque est éjecté. En moto, être vu sauve des vies. Le port d'autocollants et de vêtements rétro-réfléchissants, obligatoire en 2013, y contribue, tout comme l'allumage des feux de jour également pour les petites cylindrées. Soyez vigilants particulièrement lors de vos dépassements, aux carrefours et lors des remontées de file en ville. Dans cette circonstance, ne dépassez pas 20 km. Faites contrôler régulièrement votre vue. Et bien sûr, pas d'alcool, et de substances illicites avant de prendre la route, pour une conduite bon pied, bon œil !

Pour les infos sécurité, consultez herault.fr

## SUIVEZ LE GUIDE...

Le département a créé un logo dédié à la moto en Hérault. Il balise les itinéraires sécurisés en Hérault.



## L'écolo attitude

En utilisant de l'huile de synthèse dans les moteurs deux temps, vous pouvez réduire jusqu'à 50 % les émissions de particules. Rouler sans accélérations brusques réduit aussi considérablement les rejets de CO<sub>2</sub>. Alors, pourquoi pas vous ?



## 12 sites coup de coeur

- GRAND SITE DE FRANCE @ ST-GUILHEM-LE-DÉSERT / GORGES DE L'HÉRAULT**  
Le village médiéval de Saint-Guilhem-le-Désert est l'un des plus « beaux villages de France ». L'Abbaye de Gellone et le Pont du diable sont inscrits au Patrimoine Mondial de l'Humanité par l'Unesco au titre du Chemin de Saint-Jacques-de-Compostelle.
- LE PIC-ST-LOUP**  
Du haut de ses 658 m, c'est un belvédère sur les Cévennes et la Méditerranée. On y pratique la randonnée, l'escalade, le vol à voile, la spéléologie.
- ST-JEAN-DE-BUÈGES ET SA VALLÉE**  
Le village se blottit avec son château féodal sous le rocher de Tras Castel. Vue panoramique sur la vallée depuis Pégairolles-de-Buèges.
- LES GROTTES DE CLAMOUSE**  
A 3 km au sud de St-Guilhem-le-Désert, Clamouse est une des plus belles cavités du Bas Languedoc.
- GRAND SITE DU CIRQUE DE NAVACELLES**  
La rivière la Vis y a creusé le plus profond méandre d'Europe, aujourd'hui à sec. Vue panoramique depuis La Baume Auriol, sur le Causse du Larzac. Cette curiosité géologique appartient au site « Caussets et Cévennes » classé au patrimoine mondial de l'Humanité par l'UNESCO.
- GRAND SITE DU SALAGOU ET DU CIRQUE DE MOURÈZE**  
Surprenant paysage de roches rouges d'origine volcanique, les ruffes, entourent ce lac de 7 km. On y pratique la pêche, les activités nautiques, et le VTT. Le chaos formé de roches calcaires sculptées par l'érosion du Cirque de Mourèze est un véritable paysage de western à découvrir du Belvédère de Courtinals.
- ETANG DE THAU**  
C'est un milieu naturel d'une grande richesse écologique. Faites « une halte plaisir » à Bouzigues pour déguster les huîtres et les moules de Thau.
- GROTTE DES DEMOISELLES**  
La grotte des Demoiselles, à St-Bauzille-de-Putois est une cathédrale des abîmes.
- LE CANAL DU MIDI**  
Classé au patrimoine mondial de l'Unesco, le Canal du Midi et les 9 écluses de Fonserannes à Béziers, un joyau du tourisme fluvial, construit sous le règne de Louis XIV.
- MINERVE**  
Cette cité cathare perchée sur un éperon rocheux est l'un des plus beaux villages de France.
- LE PARC NATUREL RÉGIONAL DU HAUT-LANGUEDOC**  
Le Haut-Languedoc bénéficie d'une grande richesse de paysages : lacs, gorges, vallées, sommets et villages entre influence atlantique et méditerranéenne. Une diversité d'activités de pleine nature y est proposée.
- ROQUEBRUN**  
Au bord de l'Orb, le village bénéficie d'un micro-climat exceptionnel, favorable à l'épanouissement d'un remarquable jardin méditerranéen.

## Des hébergements « amis motards »



Les propriétaires accueilleront les motards avec tout le confort nécessaire pour se restaurer avant de repartir pour de nouvelles aventures sinueuses. Seront mis à votre disposition un parking sécurisé ou un garage, un local de séchage des vêtements et des infos sur les itinéraires moto.

### Les Hôtels Logis

- Causse de la Selle** - Le Vieux Chêne  
04 67 73 11 00
- Cazilhac - Les Norias**  
04 67 73 55 90
- Gignac - Le vieux Moulin**  
04 67 57 57 95
- Ferrière les Verrières**  
04 66 80 88 80
- Lunel - Mon Auberge**  
04 67 71 01 62
- Celles - Le Mas de Riri**  
04 67 44 63 95
- Clermont l'Hérault - La Fontaine de Sarac**  
04 67 88 57 81
- Lodève - Hôtel de la Paix**  
04 67 44 07 46
- Mourèze - Auberge de val Mourèze**  
04 67 96 06 26
- Sète - Hôtel Impérial**  
04 67 53 28 32
- Vic la Gardiole :**  
Hôtellerie de Balajon  
04 67 48 13 99
- Lamalou les Bains - L'Arbousier**  
04 67 95 63 11
- Margon - Auberge du Château**  
04 67 24 85 65
- Portiragnes - Le Mirador**  
04 67 90 91 33
- St-Chinian - Le Pressoir**  
04 67 38 18 60
- Siran - Le Château de Siran**  
04 68 91 55 98
- Vias Plage - Motel Myriam**  
04 67 21 64 59
- Pézenas :** Le Jardin G19901  
Mr Vieilleville - 06 32 96 82 97
- Pignan :** H20242 et G20205  
Mme Di Siéna - 06 09 81 91 08
- Pomérols :** Le Village H20742  
Mr Peillot - 06 73 23 41 78
- St Maurice de Navacelles :** l'Ostal del Passajaire H27741 - Mme Molinie  
04 67 13 25 92
- Popian :** Le Lavandin G20801 et L'Olivette G20802  
Centrale de réservation\*
- Poussan :** Les Arches d'Oc G21319  
Mr Galiano 06 12 33 07 85
- Puilacher :** Le Château G22208  
Centrale de réservation\*
- Salasc :** G29206  
Centrale de réservation\*
- Servian :** G30001 - Mr Boniol  
06 11 34 12 04
- Aigues-Vives -** G713  
Mr Pigassou - 04 67 78 74 65
- Berlou -** G3003  
Centrale de réservation\*
- Boujan sur Libron :**  
La Vigneronne de Marie H3741  
Mr.Vieren - 04 67 37 71 69
- Cabrières :** Le Cadran Solaire H4541  
Mme Avermaete - 04 67 88 19 44
- Castanet le Haut :**  
L'atelier du Savetier H5542  
Mr Ebrat - 04 67 95 25 60
- Castanet le Haut :**  
G5509 et G5510  
Centrale de réservation\*
- Cazouls les Béziers -** G6903 et G6904 - Centrale de réservation\*  
Cers - G7301  
Centrale de réservation\*
- Cessenon sur Orb :** Villa Aragon  
G7415 - Centrale de réservation\*
- Cesseroas :** G7501  
Centrale de réservation\*
- Cesseroas :** La Bergeronnette G7505 et Le Rouge Gorge G7506  
Mr Pourthie - 06 78 97 43 67
- Colombières sur Orb :**  
Domaine de Rodié H8041  
Mme Sorbie - 04 67 95 85 21
- Corneilhan :**  
Les Hauts de Corneilhan H8441  
Mr Malaval - 04 67 26 61 69
- Courniou -** G8614  
Centrale de réservation\*
- Dio et Valquières :** G9318  
Centrale de réservation\*
- Joncels :** G12101  
Centrale de réservation\*
- La Livinière :**  
La Pinsonnière H14143 et G14104  
Mme Harmand - 06 79 67 15 82
- La Livinière :** G14103  
Centrale de réservation\*
- Magalas :** Domaine des Affanies  
G14702 et G14704  
Mr Borda - 04 67 36 22 86
- Olonzac :** H18941 - Mr. Migaud  
04 68 91 17 70 ou 06 80 47 46 78
- Puisserguier :** G22504  
Centrale de réservation\*
- Castelnau-de-Guers :** G23204, G23205 - Centrale de réservation\*  
Roquebrun - G23202, G23204, G23205 - Centrale de réservation\*
- Roquebrun :** G23202, G23204, G23205 - Centrale de réservation\*
- Roquebrun :** G23406  
Mr Salles - 06 31 60 04 45
- Sauvian :** Villa Gabrielle H29841  
Mr Laheurte - 06 79 62 12 67
- Sauvian :** G29806  
Centrale de réservation\*
- La Salvetat sur Agout :**  
La Moutouse H29341  
Mme Cazals - 04 67 97 61 63
- La Salvetat sur Agout :**  
Les Trèfles H29343  
Mme Petit - 04 67 97 61 69
- St Etienne d'Albagnan :** G25004  
Centrale de réservation\*
- St Nazaire de Ladarez :**  
G27901 et G27903  
Mr Morera - 06 32 73 66 81

## LE SAVIEZ-VOUS ?

Qualité Hérault est une marque qui identifie les professionnels de la restauration, de l'hébergement, de l'artisanat et des activités de pleine nature de l'Hérault qui respectent une charte de qualité. **Plus d'infos sur qualite-herault.fr**

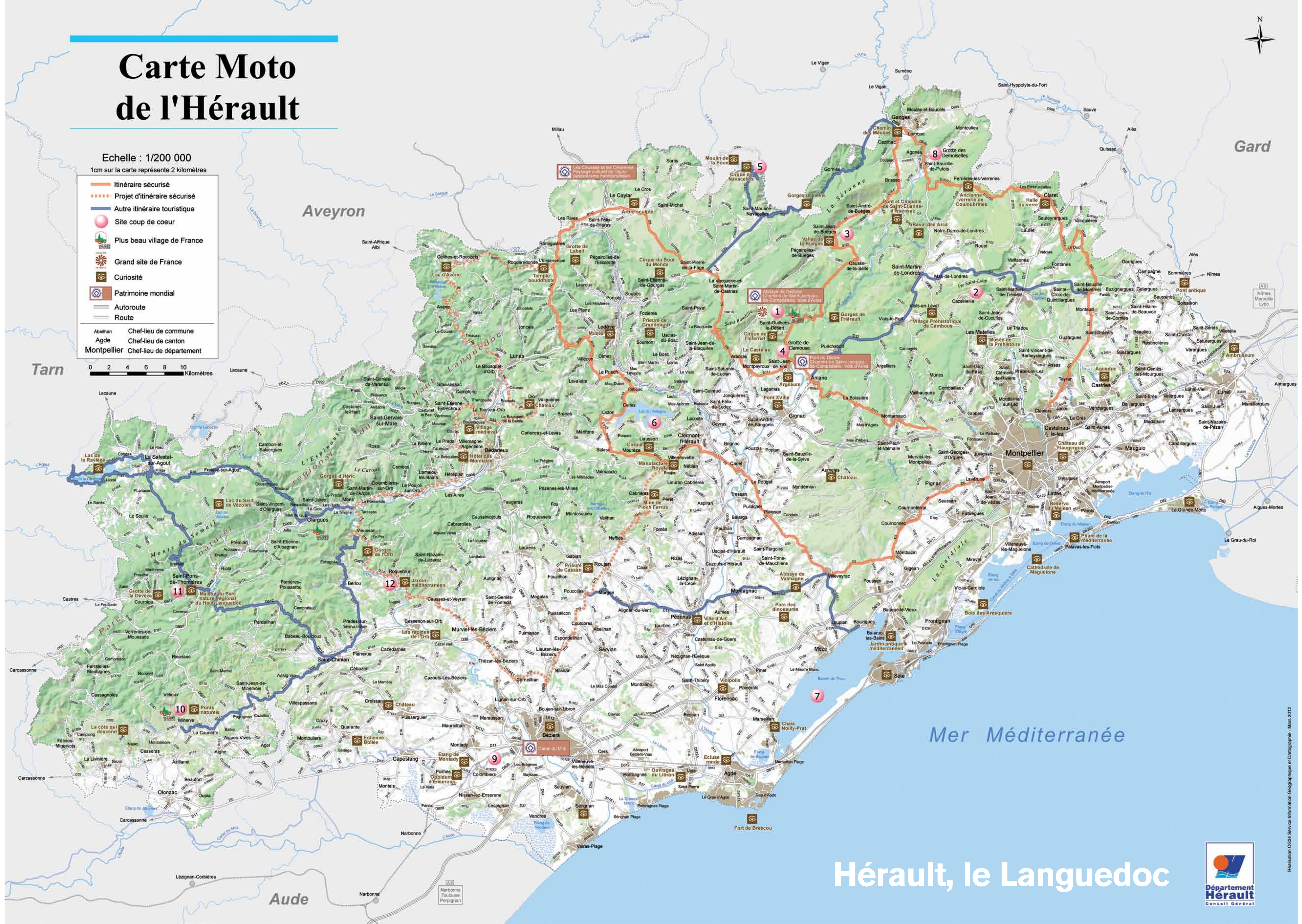


# Carte Moto de l'Hérault

Echelle : 1/200 000  
1cm sur la carte représente 2 kilomètres

- Itinéraire sécurisé
  - - - - Projet d'itinéraire sécurisé
  - Autre itinéraire touristique
  - Site coup de cœur
  - Plus beau village de France
  - Grand site de France
  - Curiosité
  - Patrimoine mondial
  - Autoroute
  - Route
- |             |                          |
|-------------|--------------------------|
| Abelhan     | Chef-lieu de commune     |
| Agde        | Chef-lieu de canton      |
| Montpellier | Chef-lieu de département |

0 2 4 6 8 10 Kilomètres



## Hérault, le Languedoc

